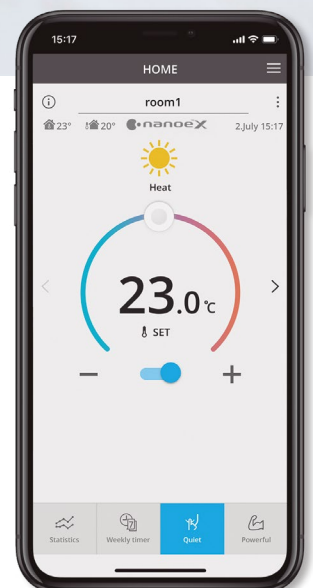
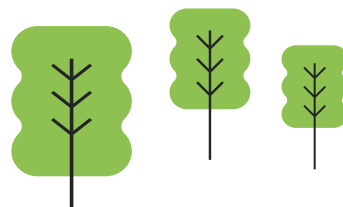




NY SMART
VOICE CONTROL

SMARTIFIERA DIN LUFT.

Styrning utan begränsningar och hands-free-hjälp för att få full åtkomst till din klimatanläggnings funktioner. Nu kan du enkelt maximera inomhuskomforten med vår uppkopplade klimatanläggning med Panasonic's Comfort Cloud- och Smart Voice Control.



COMFORT CLOUD FÖR UPP TILL 10 ANLÄGGNINGAR. BEKVÄM CENTRALSTYRNING

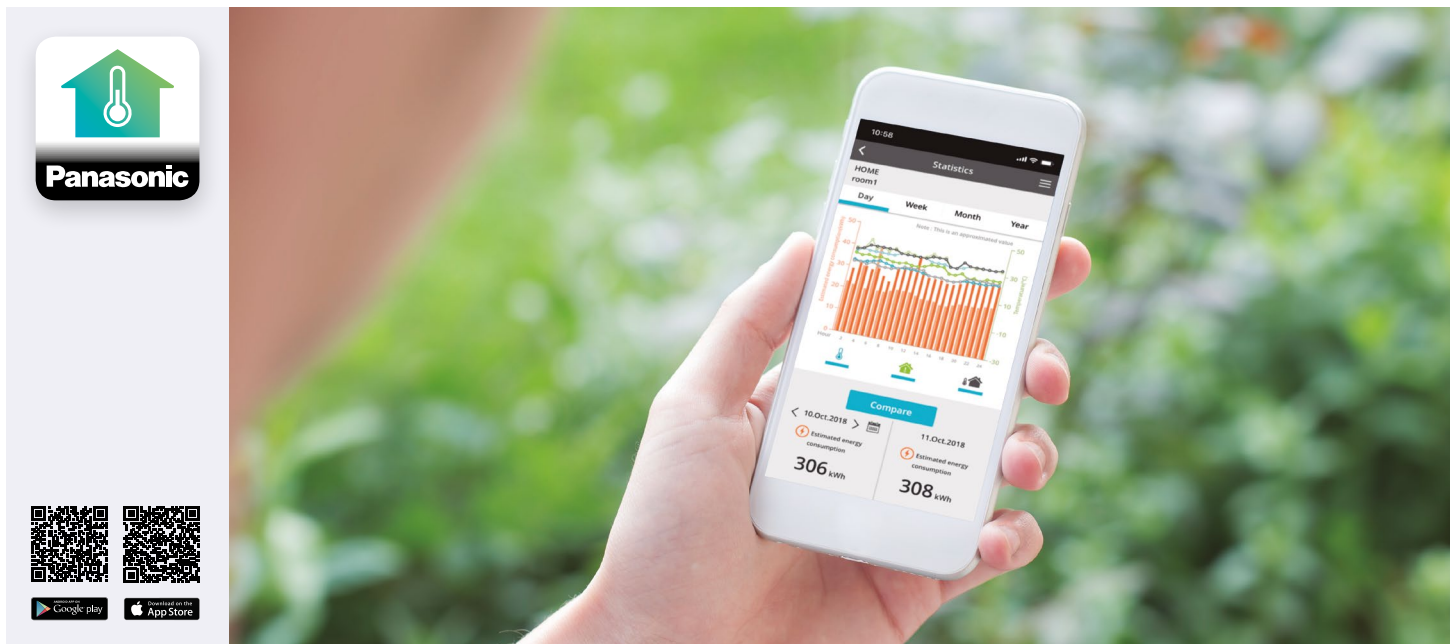
Smart styrning. Justera din inomhuskomfort när du vill, var du vill

Anslutnings- och driftstyrning

- 20 enheter per anläggning och upp till 10 olika anläggningar
- Transformera flera olika fjärrkontroller till en enhet.

Hantera flera enheter åt gången

- Stå på alla klimatanläggningar på samma gång eller med gruppinställningar till förkylning.
- Ställ in veckotimer för flera olika enheter.



Utnyttja din fjärrkontrolls funktioner med mera, direkt från din mobiltelefon

Enkel styrning och åtkomst till alla fjärrkontrollsfunktioner, var som helst

1 Smart komfort

Enkel hantering av komfort och luftkvalitet

• Inställning av börvärde

Ställ in temperaturen genom att övervaka inomhus- och utomhustemperaturer i realtid.

• nanoe™ X luftreningssystem*

Aktivera nanoe™ X, den avancerade luftrenaren som deodoriserar och skapar en mer hälsosam miljö.



2 Smart effektivitet

Mer komfort med mindre energiförlust

• Energiförbrukningsanalys**

Övervaka energiförbrukning baserat på olika temperaturinställningar.

• Energiförbrukningsjämförelse (dag/vecka/månad/år)

Jämför klimatanläggningarnas tidigare energiförbrukning för en bättre budgetplanering.

3 Smart assistent

Bli informerad om ett fel skulle uppstå

• Meddelande om felkod och identifiering***

Starta appen för att leta efter felkoder för enkel felsökning. Hjälptekniker att enkelt identifiera problemen.

• Användares styrningsrättigheter

Registrera flera olika användare. Ställ in administratörrättigheter och tilldela användaråtkomst.

SMART VOICE CONTROL. ORD GÖR MER ÄN HANDLINGAR



Få många saker gjorda med ett enkelt kommando

Förenkla din dag med personlig rutin genom att gruppera individuella åtgärder.

Schemalägg din rutin med ett skräddarsytt kommando.

Med rutinfunktionen kan du skräddarsy röstkommandon och styra flera olika röststyrda enheter, inklusive våra nätverksbaserade luftkonditionerar som kan hjälpa dig med din personliga rutin.

Schemalägg din rutin med ett skräddarsytt kommando.

Med rutinfunktionen kan du skräddarsy röstkommandon och styra flera olika röststyrda enheter, inklusive våra nätverksbaserade luftkonditionerar som kan hjälpa dig med din personliga rutin.

"OK Google, God morgon"



"OK Google, God natt"



LÄS MER: [Google] <https://support.google.com/googlehome/answer/7029585?co=GENIE.Platform%3DAndroid&hl=en&oco=0> [Amazon] <https://www.techhive.com/article/3327501/how-to-use-alexa-routines.html>

Röstkommandon för styrning av klimatanläggning

Upplev bekvämligheten med att få åtkomst till dessa fyra grundfunktioner med ett enkelt kommando.

1 Sätt på/stäng av

Bekväm styrning för härlig vila

Sätt på/stäng av klimatanläggningen enkelt när du förbereder en bekväm plats för dina små.



3 Ställ in temperatur

Enkel styrning för oavbruten kvalitetstid

Justera temperaturen enligt dina önskemål med ett enkelt röstkommando.



2 Byt läge

Extra hjälp när du har en hektisk dag

Byt driftsläge enkelt på din klimatanläggningen till kyla/värme/auto när du har händerna fulla.



4 Kontrollera nuvarande status

Hands-free-komfort för hela familjen

Enkel åtkomst för äldre att kontrollera drift och justera inställningar



Panasonic Comfort Cloud App

Andra funktioner

1. Val av driftläge

Justera rumstemperaturen från alla tillgängliga driftlägen

2. Ändra fläkthastighet

Justera fläkthastigheten som du vill eller svep för att sätta på autofläktläge för automatisk justering.

3. Byte av luftflödesriktning*

Välj auto- eller pendelrörelseläge (upp-ner, vänster-höger) för att hantera luftflödesriktning.

* Pendelrörelse vänster-höger döjs om modellen inte har denna funktion så som standardmodellerna.

4. Meddelande om felkod och identifiering*

Starta appen för att leta efter felkoder för enkel felsökning och för att hjälpa tekniker att enkelt identifiera problemen.

* Kontakta utbildad tekniker som kan utföra reparation/service.

5. Användares styrningsrättigheter

Registrera flera olika användare. Ställ in administratörrättigheter och tilldela användaråtkomst.

6. Multirum

Hantera individuellt och se statistik över enskilda rum och upplev funktioner som allt på/allt av.

Upp till 20 rum (enheter) per anläggning i 10 anläggningar.

Specifikationer

Ingångsspänning

Energiförbrukning

Storlek (H x B x D)

Vikt

Gränssnitt

Trådlös LAN-standard

Frekvensintervall

Kryptering

12 VDC

Max. 660 mW

66 mm x 36 mm x 12 mm

Cirka 85 g

1 x trådlöst LAN

IEEE 802.11 b/g/n

2,4 GHz-band

WPA2-PSK (TKIP/AES)

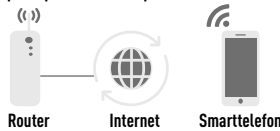
Anslutningsdiagram

Inomhusenhet



Nätverk
Inbyggd WLAN i särskilda modeller eller med tillvald adapter CZ-TACG1 ansluten till CN-CNT-port

Övriga maskinvarukrav (köp och prenumerera separat)



Panasonic Cloud-servern utformas, drivs och hanteras av Panasonic.

Hämta gratis app

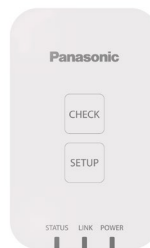


Panasonic Comfort Cloud

CZ-TACG1 Nätverksadapter (Tillval)*

- Tillval RAC Nätverksadapter
- Kompakt storlek för enkel installation
- Tillgänglig för inbyggd eller synlig installation beroende på modelltyp.

* Funktionalitet varierar beroende på modell. Kontakta din återförsäljare för mer information.



Smart Voice Control med nätverksanslutna klimatanläggningar

Funktioner	När du är hemma		När du inte är hemma
	Fjärrkontroll	Ny smart Voice Control med VPA	Comfort Cloud-appen
Smart styrning	Ström PÅ/AV	✓	✓
	Kontrollera flera AC-enheter på en plats		✓
	Kontrollera flera enheter på flera platser		✓
Smart komfort	Installera och hantera rutiner		✓
	Kylläge	✓	✓
	Värmeläge	✓	✓
	Auto-läge	✓	✓
	nanoe™-läge	✓	✓
	Förkylning	✓	✓
	Ändra temperatur	✓	✓
Smart effektivitet	Analysera energiförbrukningsmönster		✓
	Jämför historisk förbrukning		✓
Smart assistent	Få felmeddelanden		✓
	Ge åtkomst till flera olika användare		✓
	Kontrollera ström PÅ/AV	✓	✓
	Kontrollera nuvarande läge	✓	✓
	Kontrollera temperaturinställningar	✓	✓
	Kontrollera rumstemperatur	✓	✓

Kompatibel enhet och webbläsare

1. Android 4.4 eller senare
2. iOS 9.0 eller senare



Observera:

• Detta är inte en slutgiltig lista över alla kompatibla enheter, andra liknande enheter som stöder operativsystem bör också fungera via tillägnade appar. Observera att användarörfarenhet kan variera beroende på kombination av hårdvara och mjukvara.

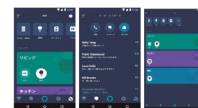
- Google är ett varumärke som tillhör Google LLC.
- Amazon, Alexa och alla relaterade logotyper är varumärken som tillhör Amazon.com, Inc. eller dess dotterbolag.
- Tillgänglighet för Voice Assistant-tjänster varierar beroende på land och språk.

Hur man ställer in

Enheten måste registreras i Panasonic Comfort Cloud för att synka med Voice Assistant.

Hur man synkar Comfort Cloud med Google Home

1. Öppna Google Home-appen.
2. Tryck på "Konto"
3. Välj "Installera eller lägg till".
4. Välj "Installera enhet".
5. Välj "Fungerar med Google; Har något redan installerats?"
6. Sök efter "Comfort Cloud".
7. Ange ditt "Comfort Cloud"-användarnamn och lösenord.



Hur man synkar Comfort Cloud med Amazon Alexa

1. Öppna Amazon Alexa-appen.
2. Tryck på "Enheter".
3. Välj "Dina Smart Home-färdigheter".
4. Välj "Tillåt Smart Home-färdigheter".
5. Sök efter "Comfort Cloud".
6. Ange ditt "Comfort Cloud"-användarnamn och lösenord.



Panasonic

www.aircon.panasonic.se

blogg.panasonicnordic.com/sv

facebook.com/panasonicsverigevarmpumpar

Panasonic Nordic, filial till Panasonic Marketing Europe GmbH, Germany
Telefonvägen 26, 126 26 Hägersten, SWEDEN

heating & cooling solutions